

MyLife Stage

横浜市港北区  
日吉3丁目

新築分譲住宅 / 全2棟

東急東横線

「日吉」駅徒歩15分



土地が生きる、街が働く、人が笑う。



※掲載写真は施工例となります。実際の仕様とは異なります。



※写真はイメージとなります。実際の仕様とは異なります。



株式会社マイライフプランニング

〒332-0012

【川口営業所】埼玉県川口市本町4-13-3 ティオプラザ川口壱番館204号室  
TEL : 048-228-5050 / FAX : 048-228-5060

- 国土交通大臣(2)第9238号
- (公社)東京都宅地建物取引業協会会員
- (公社)全国宅地建物取引業保証協会会員

担当: 小田 取引態様: 売主

弊社ショールームにてプレゼンテーション随時受付中!

ご来場お待ちしております URL: <http://www.mylifep.com>

【本社ショールーム】〒164-0011 東京都中野区中央1-1-1 マイライフビル3F

【赤羽ショールーム】〒115-0045 東京都北区赤羽2-16-4 セキネビル4F

241028



制震装置【マモリー】

**MAMORY**

『繰り返す地震から、住まいと生活を守る』

熊本城を守る地震対策  
があなたの住まいを守る。



「熊本城」が選んだのは、住友ゴムの制震ダンパー。震度7の揺れ幅を最大89%吸収します。熊本城大天守には「MAMORY」と同じ高減衰ゴムを利用して制震ダンパーが採用されています。



耐震 + 制震

横浜市港北区日吉3丁目

新築分譲住宅

全2棟

A棟

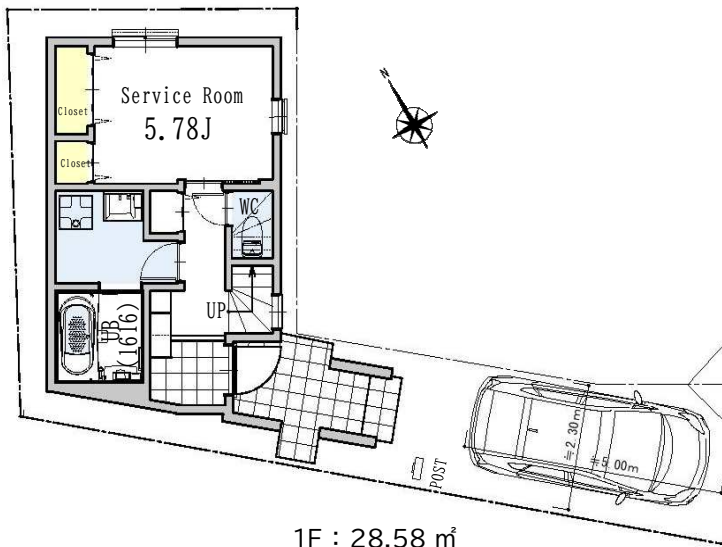
販売価格：

4,830万円(税込)

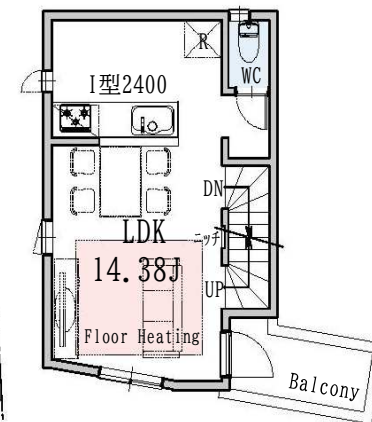
(内消費税:2,040,000円)

土地面積：64.02㎡

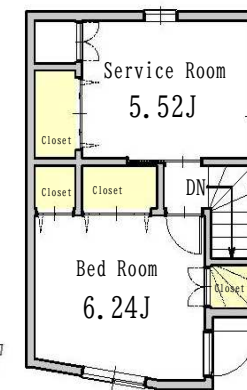
建物面積：82.66㎡



1F：28.58㎡



2F：27.04㎡



3F：27.04㎡

Property Overview

- 地名地番 / 横浜市港北区日吉3丁目
- 住居表示 / 横浜市港北区日吉3丁目
- 用途地域 / 第1種住居地域
- 建ぺい率 / 60% 容積率 / 200%
- 防火指定 / 準防火地域 地目 / 宅地
- 高度指定 / 第4種高度地区
- 土地権利 / 所有権
- 都市計画 / 市街化区域 構造 / 木造3階建
- 道路 / 東側:私道 SB後幅員約3.8m
- 設備 / 都市ガス・東京電力・公共上下水道
- 完成・引渡 / 2025年3月下旬完成予定・相談
- 建築確認番号 / 第24UDI1T建02991号 (A棟)  
/ 第24UDI1T建02992号 (B棟)

Equipment

- 外壁通気工法
- 全サッシ網戸付
- システムキッチン
- 24時間換気
- シャワートイレ(温水便座)
- ECOジョーズ
- TES床暖房
- 断熱玄関ドア
- LED照明
- パアガラス(Low-e)
- 食器洗浄乾燥機
- 断熱浴槽
- 浴室換気乾燥機
- カーモーター付インターホ

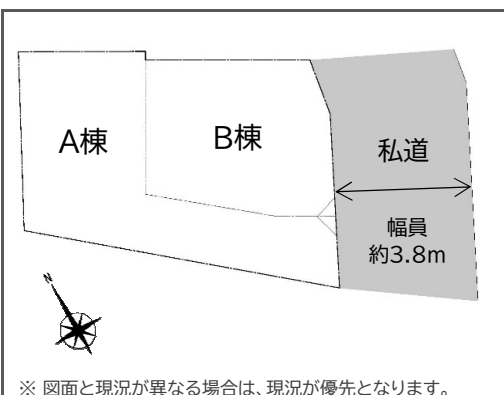
Life Information

- 矢上小学校 《約190m(徒歩3分)》
- 日吉台中学校 《約1.8km(徒歩23分)》
- みらい薬局 南加瀬店 《約650m(徒歩9分)》
- デイリーヤマザキ 日吉店 《約190m(徒歩3分)》

Access Map



住宅ローン減税 《省エネ基準適合住宅》



※ 図面と現況が異なる場合は、現況が優先となります。

【フラット35】S 対応 断熱等級5 相当

瑕疵担保保険付 地盤保証20年付

※司法書士・土地家屋調査士・火災保険加入会社は、売主指定とさせていただきます。

B棟

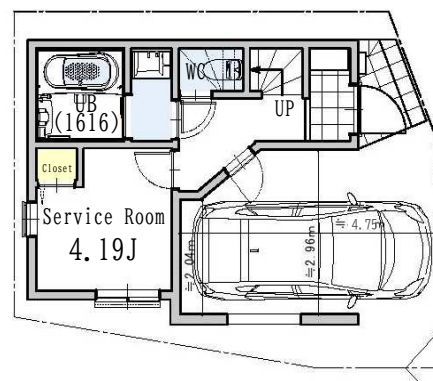
販売価格：

5,280万円(税込)

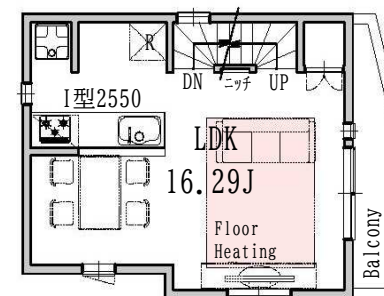
(内消費税:1,950,000円)

土地面積：49.20㎡

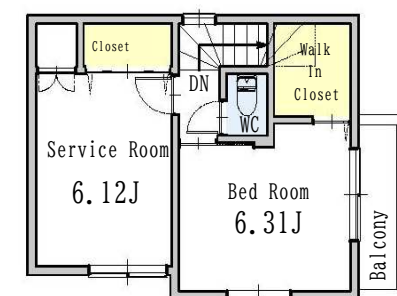
建物面積：91.68㎡ (車庫面積12.88㎡含む)



1F：32.68㎡ (車庫面積12.88㎡含む)



2F：29.50㎡



3F：29.50㎡



※写真はイメージとなります。実際の仕様とは異なります。

241028